

NÁVOD K POUŽITÍ

DĚTSKÉ CHYTRÉ HODINKY JOYTOY

SOUČÁSTI VÝROBKU

- Chytré hodinky
- USB kabel

SPECIFIKACE

- Název výrobku: Kids Smart Watch
- Model: G900S
- Teplota provozu: 0 °C – 40 °C
- Výstupní napětí: 4.2 V

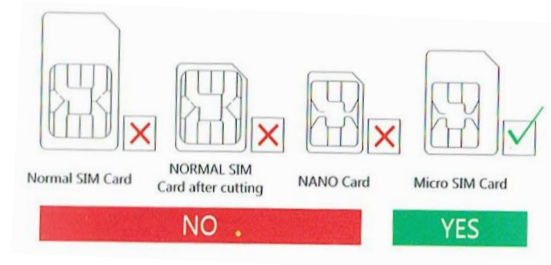


POPIS VÝROBKU

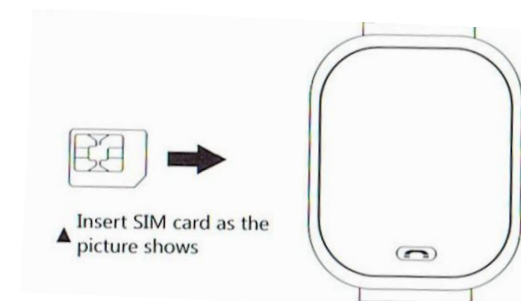
- kapesní světlo (baterka),
- pohotovostní SOS tlačítko,
- poučné dětské hry,
- kontrola na dálku,
- vestavěný mikrofon na obousměrnou komunikaci,
- sledování polohy v reálném čase,
- krokoměr,
- upozornění, pokud se hodinky ocitnou mimo předem nastavené území,
- aktivace/deaktivace funkcí dle předem nastaveného rozvrhu,
- sledování pohybu dítěte po 30 dnů,
- cizí lidé nemohou na chytré hodinky telefonovat,
- budík, upozornění,
- funkce *Friends* umožňuje sdílení hodinek a hovoru s přáteli,
- upozornění na nízký stav baterie,
- možnost vypnutí zařízení na dálku.

VLOŽENÍ SIM KARTY

- 1) Koupíme /použijeme Micro SIM kartu. Ujistíme se, že vkládáme Micro SIM kartu a ne kartu virtuálního operátora. Micro SIM karta musí podporovat 2G síť a musí zobrazovat identitu volajícího.



- 2) Před vkládáním Micro SIM karty hodinky vypneme. Otevřeme gumový kryt a do otvoru vložíme Micro SIM kartu.
- 3) Po umístění Micro SIM karty zapneme hodinky a po signálu můžeme začít s ovládáním hodinek dle následujícího návodu.

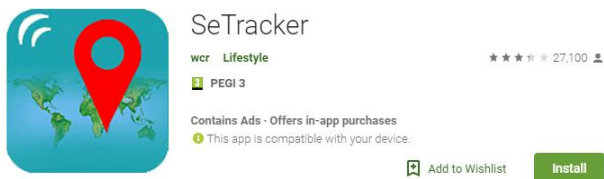


SPUŠTĚNÍ APLIKACE

- 1) Stáhneme si aplikaci.
 1. Aplikaci můžeme stáhnout a nainstalovat načtením QR kódu v menu hodinek "APP DOWNLOAD" nebo kódu uvedeného níže.



2. Aplikaci můžeme také najít a instalovat pod názvem *SeTracker* v Google Play či Apple Store.

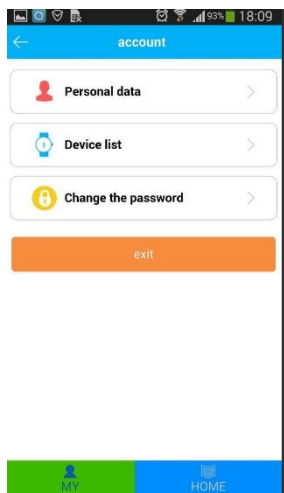


REGISTRACE

Po instalaci aplikace v chytrém telefonu se registrujeme nastavením osobního účtu.

Registraci provedeme v jednotlivých krocích určených aplikací. K nastavení účtu budeme potřebovat registrační kód uvedený na nálepce s malým QR kódem na zadní straně hodinek (nejedná se o číslo IMEI).

Po zaregistrování se přihlásíme k našemu účtu a dokončíme nastavení.



VOLÁNÍ

V menu vybereme *Phone Book*. V menu listujeme klouzáním prstem po displeji vlevo či vpravo. Zobrazí se čísla uložená v aplikaci. Vybereme číslo, na které chceme zavolat.

Dlouhým zmáčknutím tlačítka 2 zavoláme jedno po druhém 3 uložená SOS čísla. V případě, že se volaný z prvního čísla neozve, hodinky automaticky zavolají na druhé, respektive třetí číslo. Volání přeručíme zmáčknutím tlačítka 2.



KAPESNÍ SVĚTLO

Kapesní světlo zapneme krátkým zmáčknutím tlačítka 1 dvakrát po sobě. Světlo vypneme jediným krátkým zmáčknutím tlačítka 1.

Světlo zapneme či vypneme také v menu *Flashlight*.

SENZOR ZTRÁTY HODINEK

Hodinky nám na náš chytrý telefon pošlou zprávu s upozorněním, pokud byly sejmuty ze zápěstí dítěte.

LOKALIZACE

- 1) Zapneme hodinky a přesvědčíme se o navázání signálu s mobilní sítí.

- 2) Otevřeme mapu v aplikaci a klikneme na *Location*. Zobrazí se umístění hodinek v reálném čase.

POZNÁMKA:

- Hodinky fungují pouze v rámci 2G GSM sítě. Provozní frekvence SIM karty je GSM850/900/1800/1900MHZ .
- Hodinky fungují na základě aplikace *Se Tracker*.

ZÁRUKA

Záruka platí 24 měsíců. Lze ji uplatnit v případě výměny zboží či vrácení peněz u společnosti DFVU d.o.o., Liparjeva 6a, 1234 Mengeš, Slovenia pomocí kontaktu v pravém spodním rohu. Do zprávy je třeba uvést číslo objednávky a datum nákupu. Životnost výrobku je 2 roky od data přijetí zboží.

